

# Indikationsspezifischer Bericht für die Gemeinsame Einrichtung zum DMP Koronare Herzkrankheit

Berichtszeitraum 01.01.2024 bis 30.06.2024

## In diesem Bericht

- **Übersicht** Seite 1
- **Auswertung der Qualitätsziele** Seite 2
- **Verlaufsbezogene Darstellung** Seite 6

Gemeinsame Einrichtung Saarland, Postfach 101643, 66016 Saarbrücken

Sehr geehrte Damen und Herren,

Sie erhalten den Feedback-Bericht für die Gemeinsame Einrichtung zum DMP Koronare Herzkrankheit für den Berichtszeitraum 01.01.2024 bis 30.06.2024. Sie können dem Bericht entnehmen, inwieweit die Qualitätsziele erreicht wurden. Neben der Auswertung der Qualitätsziele stellen wir Ihnen zusätzlich ausgewählte Indikatoren im zeitlichen Verlauf dar.

Mit freundlichen Grüßen

Ihre Gemeinsame Einrichtung Saarland

AOK Rheinland-Pfalz/Saarland - Die Gesundheitskasse, Landesdirektion Saarland, IKK Südwest, Sozialversicherung für Landwirtschaft, Forsten und Gartenbau, Rheinland-Pfalz und Saarland, KNAPPSCHAFT, Regionaldirektion Saarbrücken, vdek-Landesvertretung Saarland, Kassenärztliche Vereinigung Saarland

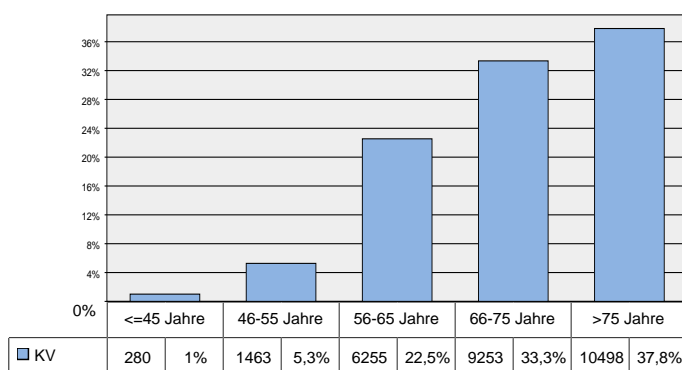
## Teilnehmer\*innen im Bericht

**Auswertung der Qualitätsziele:** 27749 Teilnehmer\*innen

Hinweis: Im Berichtszeitraum vom 01.01.2024 bis 30.06.2024 liegen für 27749 Teilnehmer\*innen Dokumentationsbögen vor. Diese Teilnehmer\*innen wurden in der Auswertung berücksichtigt (Davon 1665 neue Teilnehmer\*innen, für die nur die Erstdokumentation vorliegt, und 26084 Teilnehmer\*innen mit mindestens einer Folgedokumentation).

## Altersverteilung

Die Teilnehmer\*innen aller Praxen der KV sind durchschnittlich **71** Jahre alt.

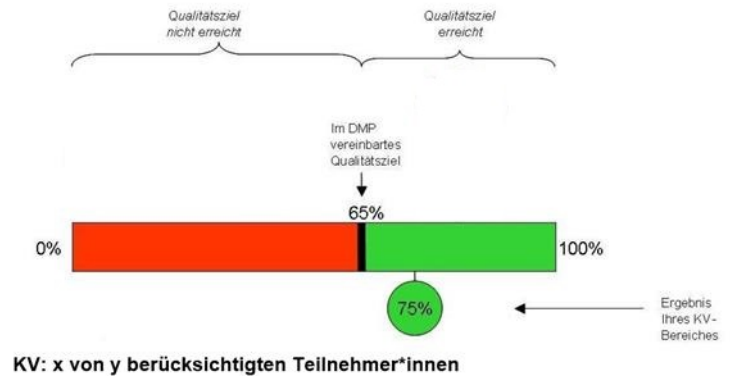


## Ergebnisse im Überblick

Thema	Ziel nicht erreicht	Ziel erreicht
RR <140/90 mmHg	!	
TAH	!	
Betablocker nach HI		✓
Statine		✓
leitliniengerechte Statintherapie	!	
Raucherquote		✓
Raucherentwöhnung	!	
Schulung		✓
Keine Angina Pectoris		✓
Sportliches Training	!	

# Auswertung der Qualitätsziele

## Erklärung



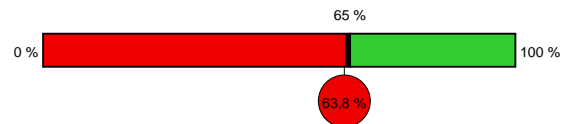
## Blutdruck <140/90 mmHg

### Qualitätsziel:

Mindestens 65 % der Teilnehmer\*innen mit bekannter Hypertonie haben einen Blutdruck kleiner gleich 139/89 mmHg

### Berücksichtigte Teilnehmer\*innen:

Alle Teilnehmer\*innen bei denen eine Hypertonie als Begleiterkrankung dokumentiert wurde



KV: 15045 von 23589 berücksichtigten Teilnehmer\*innen

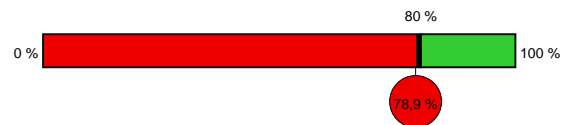
## Thrombozyten- aggregations- hemmer (TAH)

### Qualitätsziel:

Mindestens 80 % der Teilnehmer\*innen erhalten Thrombozytenaggregationshemmer

### Berücksichtigte Teilnehmer\*innen:

Alle Teilnehmer\*innen ohne Kontraindikation oder ohne orale Antikoagulation



KV: 18252 von 23140 berücksichtigten Teilnehmer\*innen

## Nach Herzinfarkt 12 Monate Betablocker

### Qualitätsziel:

Mindestens 80 % der Teilnehmer\*innen mit einem Herzinfarkt innerhalb der letzten 12 Monate erhalten aktuell einen Betablocker

### Berücksichtigte Teilnehmer\*innen:

Alle Teilnehmer\*innen, mit einem Herzinfarkt innerhalb der letzten 12 Monate und bei denen keine Kontraindikation vorliegt



KV: 324 von 389 berücksichtigten Teilnehmer\*innen

# Auswertung der Qualitätsziele

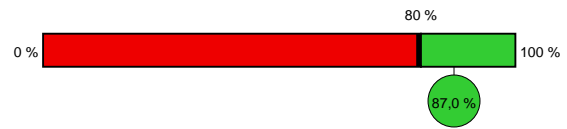
## Statine

### Qualitätsziel:

Mindestens 80 % der Teilnehmer\*innen erhalten Statine

### Berücksichtigte Teilnehmer\*innen:

Alle Teilnehmer\*innen, bei denen keine Kontraindikation vorliegt



KV: 23857 von 27421 berücksichtigten Teilnehmer\*innen

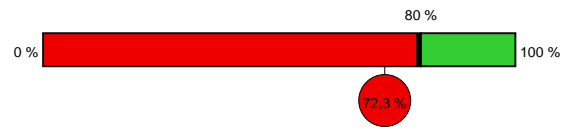
## Leitlinien-gerechte Statintherapie

### Qualitätsziel:

Mindestens 80 % der Teilnehmer\*innen erhalten eine leitliniengerechte Statintherapie (feste Hochdosis- oder Zielwert-Strategie)

### Berücksichtigte Teilnehmer\*innen:

Alle Teilnehmer\*innen mit einer Statintherapie



KV: 17257 von 23857 berücksichtigten Teilnehmer\*innen

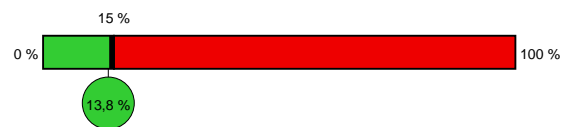
## Raucherquote

### Qualitätsziel:

Weniger als 15% der Teilnehmer\*innen raucht

### Berücksichtigte Teilnehmer\*innen:

Alle Teilnehmer\*innen



KV: 3831 von 27749 berücksichtigten Teilnehmer\*innen

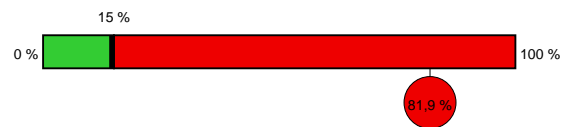
## Raucher-entwöhnung

### Qualitätsziel:

Weniger als 15% der Teilnehmer\*innen, die zum Zeitpunkt der Einschreibung Raucher waren, raucht noch

### Berücksichtigte Teilnehmer\*innen:

Alle Teilnehmer\*innen, die bei der Erstdokumentation Raucher waren und für die mindestens eine Folgedokumentation vorliegt



KV: 2461 von 3004 berücksichtigten Teilnehmer\*innen

# Auswertung der Qualitätsziele

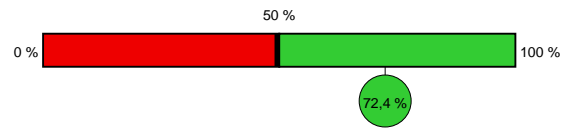
## Schulung

### Qualitätsziel:

Mehr als 50 % der Teilnehmer\*innen haben innerhalb des Berichtszeitraums oder während der 12 Monate davor an einer Schulung teilgenommen

### Berücksichtigte Teilnehmer\*innen:

Alle Teilnehmer\*innen, die bei Einschreibung ungeschult waren (Berichtszeitraum und 12 Monate davor)



KV: 415 von 573 berücksichtigten Teilnehmer\*innen

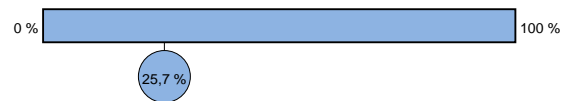
## Schulung (gesamt)

### Qualitätsziel:

Hoher Anteil geschulter Teilnehmer\*innen (während DMP-Teilnahme oder vor Einschreibung geschult)

### Berücksichtigte Teilnehmer\*innen:

Alle Teilnehmer\*innen



KV: 7126 von 27749 berücksichtigten Teilnehmer\*innen

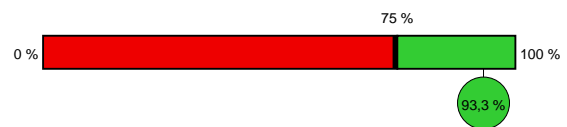
## Keine Angina-pectoris-Beschwerden

### Qualitätsziel:

Mehr als 75% der Teilnehmer\*innen haben keine Angina-pectoris-Beschwerden

### Berücksichtigte Teilnehmer\*innen:

Alle Teilnehmer\*innen



KV: 25876 von 27749 berücksichtigten Teilnehmer\*innen

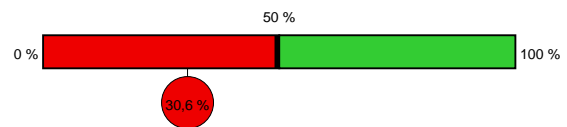
## Regelmäßiges sportliches Training

### Qualitätsziel:

Mehr als 50 % der Teilnehmer\*innen betreiben regelmäßig sportliches Training

### Berücksichtigte Teilnehmer\*innen:

Alle Teilnehmer\*innen, bei denen sportliches Training möglich ist



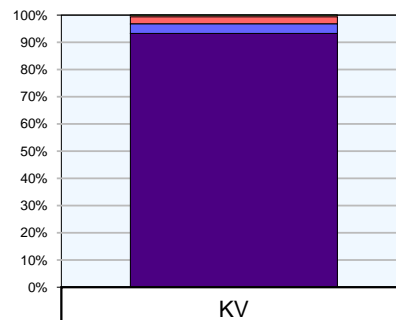
KV: 7112 von 23254 berücksichtigten Teilnehmer\*innen

## Verteilung der Angina-pectoris-Beschwerden

Diese Übersicht zeigt Ihnen, wie die Angina-pectoris-Beschwerden bei Ihren Teilnehmer\*innen nach der CCS-Klassifikation verteilt sind.

### Berücksichtigte Teilnehmer\*innen:

Alle Teilnehmer\*innen



KV		
■ CCS4	23	0,1 %
■ CCS3	157	0,6 %
■ CCS2	724	2,6 %
■ CCS1	969	3,5 %
■ keine Beschwerden	25876	93,3 %
Gesamt	27749	100 %

# Verlaufsbezogene Darstellung ausgewählter Indikatoren

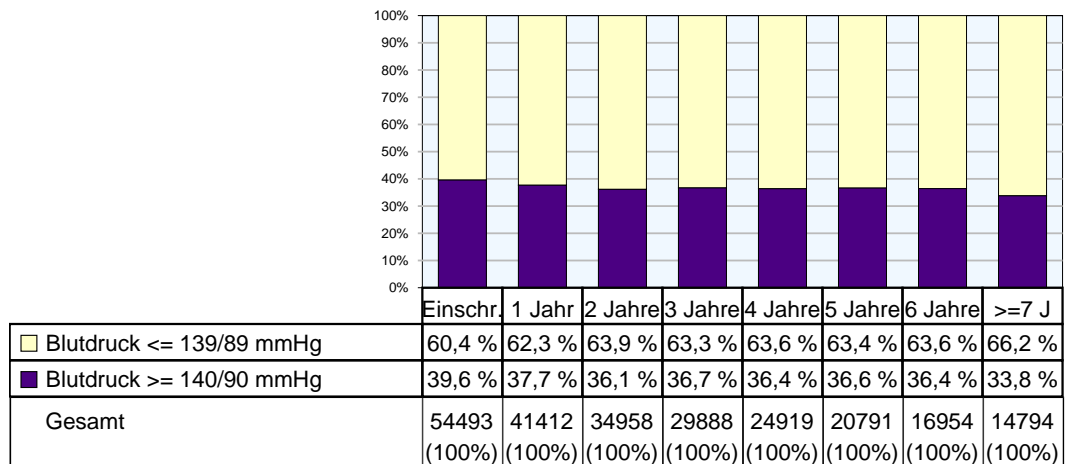
## Was zeigen die Grafiken?

Die Säulen repräsentieren Werte, die die Patient\*innen nach der jeweils angegebenen DMP-Teilnahmedauer aufweisen. In der Säule "1 Jahr" sind beispielsweise die Werte aller Patient\*innen zusammengefasst, die 1 Jahr am DMP teilnehmen.

Die Werte eines/einer Patient\*in können mehrfach vorkommen. Abhängig von der DMP-Teilnahmedauer können die nach der jeweiligen Teilnahmedauer erhobenen Werte eines/einer Patient\*in z.B. in den Säulen "Einschreibung" bis "ntes Jahr" eingegangen sein.

Die erste Grafik zeigt die Entwicklung des Blutdrucks bei Patient\*innen mit bekannter Hypertonie im Verlauf der DMP-Teilnahme. Die zweite Grafik stellt den Verlauf des Rauchverhaltens der Patient\*innen dar, die bei Einschreibung in das DMP geraucht haben.

## Blutdruck-Werteklassen



## Raucherquote bei Teilnehmer\*innen, die zum Zeitpunkt der Einschreibung Raucher waren

